

Stuga/bostadshus Gronbacken, Forsen, Floda sn

Dendrokronologisk undersökning

av Torbjörn Axelson, augusti 2020

Den 30 juli 2020 tog jag sammanlagt 14 borrprover i boningshuset på Gronbacken i Forsen, [60.46033, 14.68426 \(WGS 84\)](#), som vid tillfället var under genomgripande upprustning och timmerstommen därför åtkomlig inifrån. Prov togs både på vinden och i köket. 13 stockar är av tall, av vilka 12 kunde dateras, och en av gran med en osäker datering. Utifrån den dendrokronologiska analysen kan det undersökta timret delas upp i tre grupper. Den äldsta, som omfattar sex av de undersökta stockarna, har yttersta bevarade ring från 1792 (2 fall) fällt 1792/93 och 1794 (3 fall) fällt vinterhalvåret 1794/95. Ett prov har en yttersta skadad ring från 1793 och kan vara fälld tidigast sommaren 1793 men kan också vara samtida med de från 1794/95. 1790-talstimret återfinns både uppe och nere. D6, D9 och ytterligare en stock nere (notering om exakt position i byggnaden saknas dessvärre) och i tre stockar på övre plan, D golv+1 (1792), C 4 öv golv (1794), D 4 öv golv (1794). Detta timmer måste anses återanvänt. Om det tidigare suttit i en stuga eller i någon annan slags byggnad kan nog inte med full säkerhet avgöras. Att det är olikåldrigt kan dock tyda på stuga, då det finns flera exempel på att stugor byggts under ett antal år.¹ Byggnaden som timret kommer ifrån måste ha stått på en annan gård eftersom Gronbacken inte torde ha etableras förrän under 1800-talet.



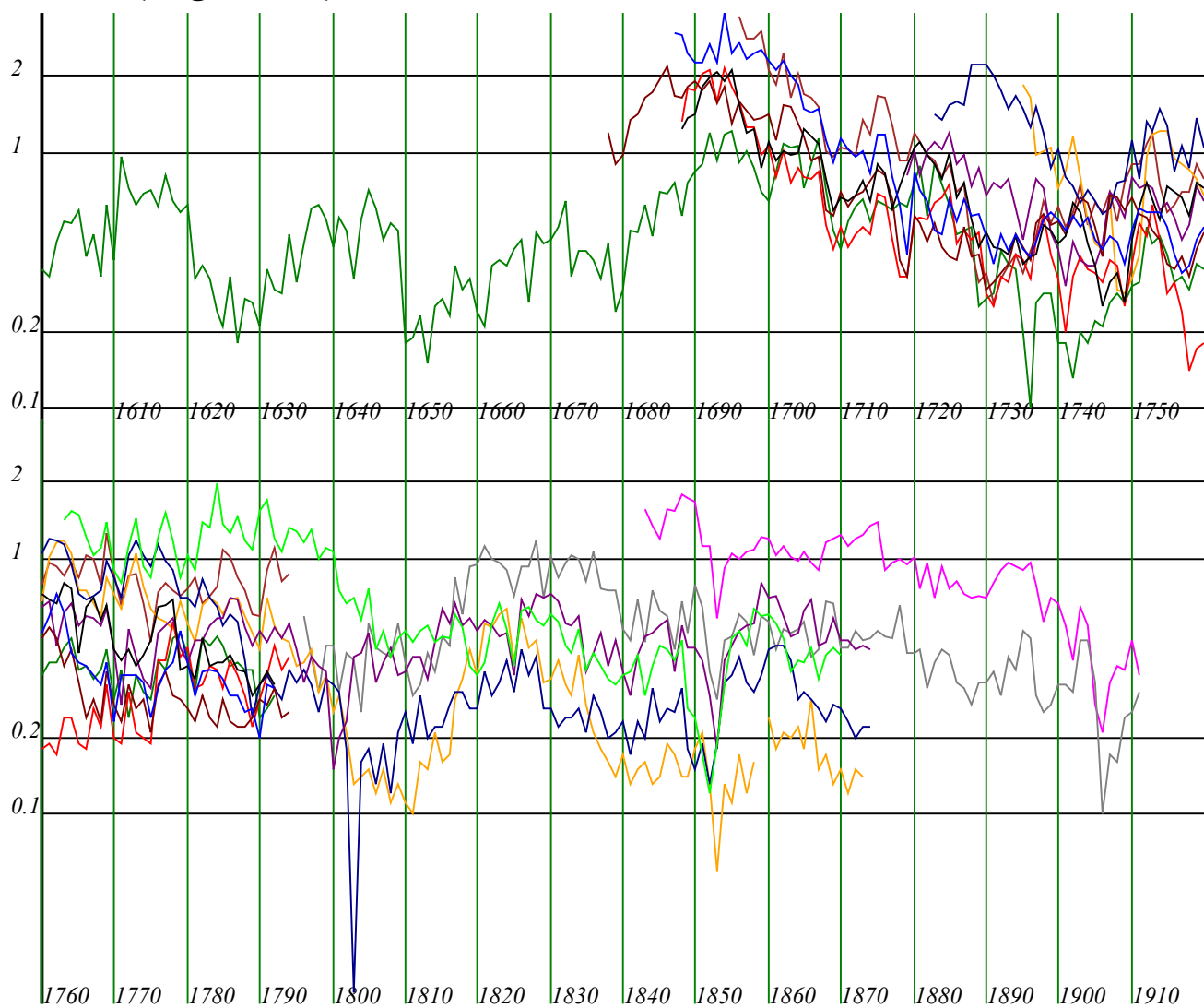
Timret från 1912 års ombyggnad har uppenbarligen aldrig varit tänkt att vara synligt, och i samband med att den då brädslogs ser knutskallarna ut att ha sågats av.

Nästa grupp av timmer är från ca 1875: D3 (blånat, efter 1871), gamla väggbandet på C-väggen: efter 1873, Båda sidoåsarna: sista ring 1874, men insektsgångar gör att man kan misstänka något senare, tidigast dock 1875. Denna grupp torde ge att stugan på nuvarande plats timrades upp ca 1875.

Den tredje gruppen timmer består av två eller tre prov: 7:de och 8:de stockarna över vindsgolvet i D-gaveln: Timret ser nyare ut. Det fälldes vintern 1911/12. Väggbandet på C-väggen är av tynande gran och ger inga bra korrelationsvärden, varför dateringen är osäker (kan vara fel!), men med viss sannolikhet med en tynande yttersta ring från 1910. Omändringen, som tydligt framgår i timmerstommen på vinden, bör alltså ha skett ca 1912, och berörde vad beträffar östra (D) gaveln troligen bara övervåningen, att döma av utsidans utseende sedan panelen avlägsnats (om om- och utbyggnaden på västgaveln skedde vid samma tillfälle ligger utanför denna undersökning). Stugan från 1880-talet hade blockknutar av enkelkattstyp och var åtminstone på slutet rödfärgad.

1. [↑] Exempelvis [stugan på Lövens myra](#) och [gamla stugan på Sandbacken, Handbacken](#).

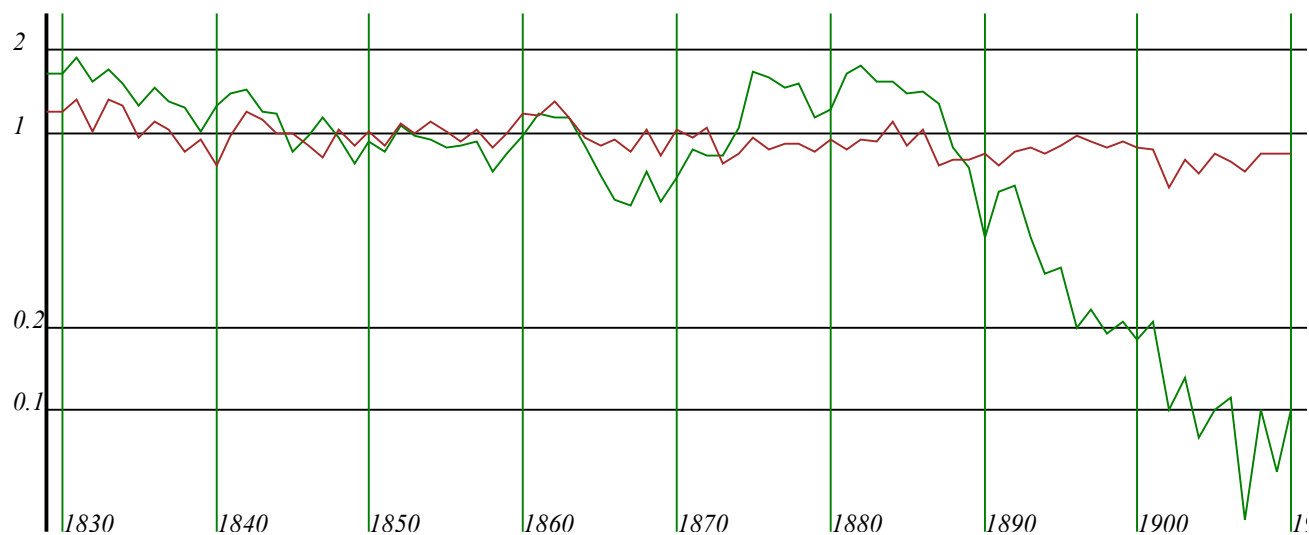
Mätdata (ringbredder)



207E 1 Bstadshus, gronbacken, Forsen, Floda sn
 207E 2 Sweden Pinus sylvestris
 207E 3 T. Axelson

PISY 1600 1911

- 207E01, 1600–1792, 1 öv golv D-gavel vind
- 207E13, 1687–1792, nedre plan - vilken stock?, ej vk. +ofullst.
- 207E12, 1688–1792, D9
- 207E11, 1678–1794, D6
- 207E07, 1688–1794, 4 öv golv C vind.
- 207E02, 1696–1794, 4 öv golv, D vind
- 207E10, 1763–1870, D3, +>0, blånat
- 207E06, 1735–1873, Gamla VB C, +?, tynande, något blånande
- 207E09, 1719–1874, Ås C
- 207E08, 1723–1874, Ås A
- 207E04, 1796–1911, 8 öv golv, gavelD nyare timmer-höjn
- 207E03, 1843–1911, 7 öv golv D vind- nyare=höjning



207E 1 Bostadshus, gronbacken, Forsen, Floda sn PCAB
 207E 2 Sweden Picea abies 1829 1910
 207E 3 T. Axelson
 207E ##### CDendro=9.4 April 9 2019; licensedTo=Torbjörn Axelson;

— DalarPC, 1829–1910, referenskurva gran, Dalarna
 — 207E05, 1829–1910, Väggband C (nuvarande), PCAB, tynande