

Parbod inbyggd i större uthus, Östtjärna, Gagnef, Dalarna

Dendrokronologisk undersökning

av Torbjörn Axelson, maj 2012

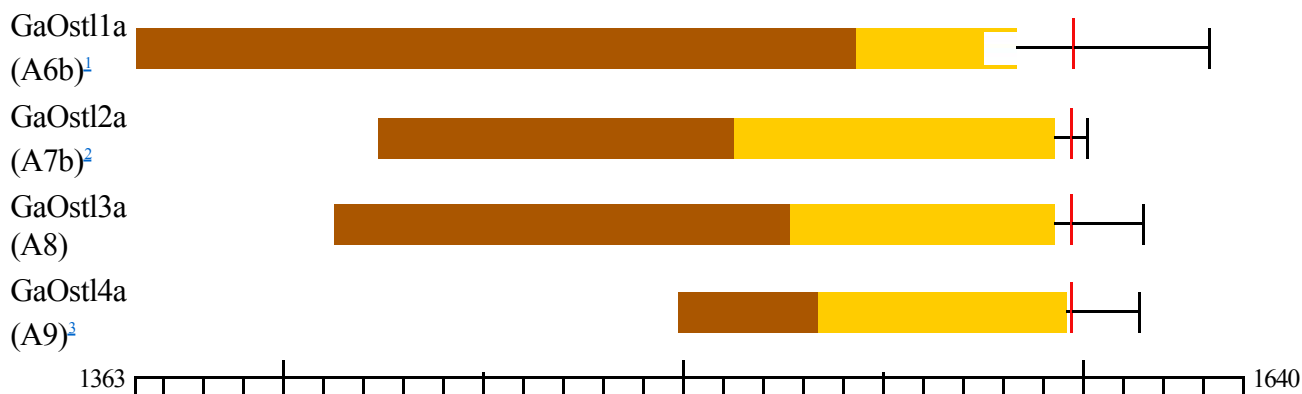
Den 22 maj 2012 besökte jag tillsammans med Alvar Trogen en gård i Östtjärna, Gagnef, [60° 34' 6.2" N, 15° 5' 33.8" E](#), en före detta (par)bod, som byggts in i ett större uthus, och nu användes som vedbod. Boden består av timmer från minst tre tidsperioder. Det som återfinns i bodens nedre del är skavt! Knutarna är av äldre typ, med sneda hak (endast eller främst överhak) och central betta (dubbelkatt). Dessa stockar är av tätvuxen tall. Prov togs ur fem av dessa stockar, varav fyra kunde dateras. P.g.a skavningen kan inte den exakta fällningstidpunkten avgöras, men tre av proven kommer sannolikt mycket nära barkkanten. De har i två fall ringen för 1593 helt eller delvis bevarad, och i ett fall en hel ring från 1596 och troligen fragment av 1597 års ring. Denna del av boden kan därför dateras till ca 1598 med några få års osäkerhet. Ovanför de åtta skavda varven finns stockar som inte skavts utan bara barkats, men som också har sneda hak. Två av dessa provtogs, och visade sig vara gran med en sista, fullständig, ring från 1712. Högre upp i byggnaden finns timmer av 1800-talstyp, som inte undersöktes.

Allt timmer i boden har bilats och knutskallarna har sågats av, vilket gjort att det mesta av bodens ursprungliga karaktär tyvärr gått förlorad. Mellanväggen, som nu är borta, har varit infäst i spår, och inte inknutad. Om den, och den vänstra dörren, är ursprunglig (1590-tal) eller tillkommit senare torde kunna avgöras genom noggrannare syn.

Alla prov togs i vägg A (den med dörrarna). Om den stock som utgör tröskel för den högra dörren betecknas som A3 (den understa stocken, A1, i den ursprungliga byggnaden torde saknas). Prov togs ur:

A5b (2:a i mellanblocket)	GaOstl0a	odaterad
A6b (3:e i mellanblocket)	GaOstl1a	efter 1578 (tynande)
A7b (4:e i mellanblocket)	GaOstl2a	efter 1593
A8b (5:e i mellanblocket)	GaOstl3a	efter 1593
A9 (Första hela stocken över dörr)	GaOstl4a	efter våren 1597
A10	GaOstl5a	1712/13 (gran)
A11	GaOstl6a	1712/13 (gran)

Splintvedsdiagram



Diagrammet visar att det finns ett kort möjligt fällningsintervall för de skavda stockarna omkring 1597/98 eller få år senare.

Noter

1. ↑ Tynande ytved
2. ↑ Kort prov. Uppskattningsvis 3-5 centimeter ved saknas till märgen. 80 splintringar finns, men p.g.a virkets karaktär kan man nog inte utesluta uppemot 85 splintringar eller mer. Taket är därför höjt till 88 ringar på detta liksom föregående och nästföljande prov som är av likartad karaktär.
3. ↑ Detta prov har glesare mellan årsringarna än de andra, varför splintvedsintervallet här sätts till det normala: 40-80.

Denna och andra dendrokronologiska studier av T. Axelson återfinns på taxelson.se/dendro/obj/

Mätvärden (rådata)

GaOstl 1 Bod, Östtjärna(fd Östlund) Gagnef	PISY									
GaOstl 2 Sweden	Pinus sylvestris									
GaOstl 3 T. Axelson	6034N1506E 1363 1596									
GaOstl ####	Timret är skavt									
GaOstl1a1363	156	147	155	159	149	88	75			
GaOstl1a1370	93	76	92	81	66	48	39	31	29	31
GaOstl1a1380	60	68	71	71	69	73	98	81	44	29
GaOstl1a1390	26	24	19	44	46	45	47	40	37	39
GaOstl1a1400	33	41	44	36	51	50	46	34	41	57
GaOstl1a1410	46	50	43	57	38	33	35	48	66	54
GaOstl1a1420	68	50	51	40	64	55	43	37	36	32
GaOstl1a1430	25	35	42	61	72	54	64	53	39	48
GaOstl1a1440	38	50	51	42	61	55	60	51	49	61
GaOstl1a1450	53	74	46	36	24	28	31	28	30	25
GaOstl1a1460	37	39	50	51	69	54	55	51	49	43
GaOstl1a1470	36	37	35	36	41	47	64	46	57	57
GaOstl1a1480	60	61	51	32	16	17	21	25	26	20
GaOstl1a1490	16	18	18	12	19	42	29	36	32	27
GaOstl1a1500	32	34	31	27	22	42	34	38	38	28
GaOstl1a1510	20	19	18	16	19	37	44	40	29	29
GaOstl1a1520	22	34	28	14	20	20	14	10	7	5
GaOstl1a1530	7	3	17	24	28	38	26	26	14	34
GaOstl1a1540	22	35	24	23	17	12	17	20	21	13
GaOstl1a1550	21	18	19	16	11	16	9	13	13	13
GaOstl1a1560	14	11	7	4	6	12	12	14	21	12
GaOstl1a1570	11	28	25	21	16	7	999			
GaOstl1a####	+>2, tynande									
GaOstl2a1424	56	41	37	40	37	23				
GaOstl2a1430	37	36	27	32	39	28	34	30	36	35
GaOstl2a1440	34	31	36	22	47	35	35	30	31	24
GaOstl2a1450	13	20	24	21	14	12	19	16	15	13
GaOstl2a1460	15	15	22	25	23	18	32	34	34	36
GaOstl2a1470	25	21	48	56	56	53	53	72	49	52
GaOstl2a1480	26	41	34	33	32	34	46	33	32	36
GaOstl2a1490	30	24	48	33	23	23	38	35	26	29
GaOstl2a1500	31	41	30	31	21	28	32	35	21	24
GaOstl2a1510	36	23	36	66	30	35	30	37	30	38
GaOstl2a1520	31	21	36	24	38	38	35	29	19	19
GaOstl2a1530	18	19	21	38	38	28	23	22	29	35
GaOstl2a1540	12	27	23	23	19	21	24	23	22	23
GaOstl2a1550	27	29	23	18	16	31	19	15	18	23
GaOstl2a1560	33	23	23	17	23	24	30	29	19	27
GaOstl2a1570	23	26	22	21	27	32	36	36	34	30
GaOstl2a1580	24	19	35	24	32	30	24	31	22	16
GaOstl2a1590	22	27	31	36	999					
GaOstl2a####	vk?									
GaOstl3a1413	33	16	23	20	29	16	16			
GaOstl3a1420	16	17	15	21	32	17	21	21	21	20
GaOstl3a1430	17	17	13	17	21	16	13	18	22	27
GaOstl3a1440	25	20	23	26	31	23	21	19	13	26
GaOstl3a1450	28	36	28	17	18	8	18	15	15	6
GaOstl3a1460	13	17	23	24	14	14	23	27	29	36
GaOstl3a1470	33	22	32	32	21	23	29	46	32	35
GaOstl3a1480	33	47	40	34	36	37	44	45	38	35
GaOstl3a1490	30	36	43	56	70	92	60	75	66	66
GaOstl3a1500	57	48	32	39	48	61	54	62	59	56
GaOstl3a1510	51	42	43	37	28	35	39	43	48	49
GaOstl3a1520	33	42	38	19	34	35	31	25	17	15
GaOstl3a1530	19	19	29	53	48	53	31	35	32	42
GaOstl3a1540	37	40	33	30	25	18	24	32	32	30
GaOstl3a1550	33	38	39	35	33	40	32	29	35	43
GaOstl3a1560	53	48	42	39	47	36	38	47	32	30

GaOstl3a1570	35	42	36	28	33	37	47	34	33	33
GaOstl3a1580	33	31	30	28	34	42	37	37	26	26
GaOstl3a1590	33	37	35	999						
GaOstl3a####	+>0, skavd									
GaOstl4a1499	222									
GaOstl4a1500	249	228	279	241	204	249	234	190	160	184
GaOstl4a1510	168	142	168	165	133	136	142	145	142	165
GaOstl4a1520	116	153	122	81	108	135	103	103	100	65
GaOstl4a1530	90	66	61	74	108	131	101	86	72	85
GaOstl4a1540	58	55	61	55	38	56	127	142	145	129
GaOstl4a1550	108	111	110	97	89	81	101	92	95	113
GaOstl4a1560	107	91	77	68	100	77	73	88	59	48
GaOstl4a1570	38	51	39	35	45	59	68	56	38	23
GaOstl4a1580	19	28	35	34	34	42	37	42	43	37
GaOstl4a1590	35	32	31	37	41	45	32	999		
GaOstl4a####	+>0?, skavd. fragment felmonterat - vänt med gimp									

GaOstl 1 Bod, Östtjärna(fd Östlund) Gagnef	PCAB											
GaOstl 2 Sweden	Picea abies					6034N1506E					1606	1712
GaOstl 3 T. Axelson												
GaOstl5a1606	117	100	96	73								
GaOstl5a1610	47	93	93	71	69	80	105	110	94	86		
GaOstl5a1620	102	90	70	67	72	85	97	81	76	66		
GaOstl5a1630	41	44	35	62	69	51	49	42	43	39		
GaOstl5a1640	37	43	50	54	33	22	34	31	33	36		
GaOstl5a1650	39	30	29	15	26	28	26	30	37	40		
GaOstl5a1660	42	38	35	45	47	49	47	40	41	44		
GaOstl5a1670	42	44	57	74	66	62	53	54	62	55		
GaOstl5a1680	38	59	46	48	60	32	43	39	48	36		
GaOstl5a1690	32	60	60	65	78	86	68	71	78	81		
GaOstl5a1700	87	89	85	63	61	61	72	59	61	63		
GaOstl5a1710	59	51	57	999								
GaOstl5a####	vk. PCAB											
GaOstl6a1622	116	117	108	133	132	115	108	129				
GaOstl6a1630	131	159	115	128	139	149	153	157	155	174		
GaOstl6a1640	165	161	152	122	118	85	142	120	133	136		
GaOstl6a1650	136	122	92	83	99	122	104	108	108	87		
GaOstl6a1660	88	101	136	152	183	197	135	108	88	79		
GaOstl6a1670	79	53	68	77	78	71	37	49	55	48		
GaOstl6a1680	46	55	79	79	75	62	59	69	54	49		
GaOstl6a1690	37	41	50	55	52	60	58	65	80	85		
GaOstl6a1700	74	67	60	53	48	51	55	51	60	40		
GaOstl6a1710	42	39	61	999								
GaOstl6a####	vk. PCAB											